

LEGENDA:

č.m.	NAZOV	m2	PODLAHA	STENY	STROP
01	CISÁRSKA KOMNATA	37,00	keram.dlažba	omietka	omietka
02	ZÁDVERIE	2,50	keram.dlažba	omietka	omietka
03	VSTUP	5,00	kameň - RYOLIT		
04	KUCHYNSKÝ KÚT	13,50	keram.dlažba	omietka	omietka
05	KÚPEĽNÁ	12,00	keram.dlažba	keram.obklad	SDK+min.vlna
	SPOLU	64,60	-PLOCHA MIESTNOSTI BEZ VSTUPNÝCH SCHODKOV-		

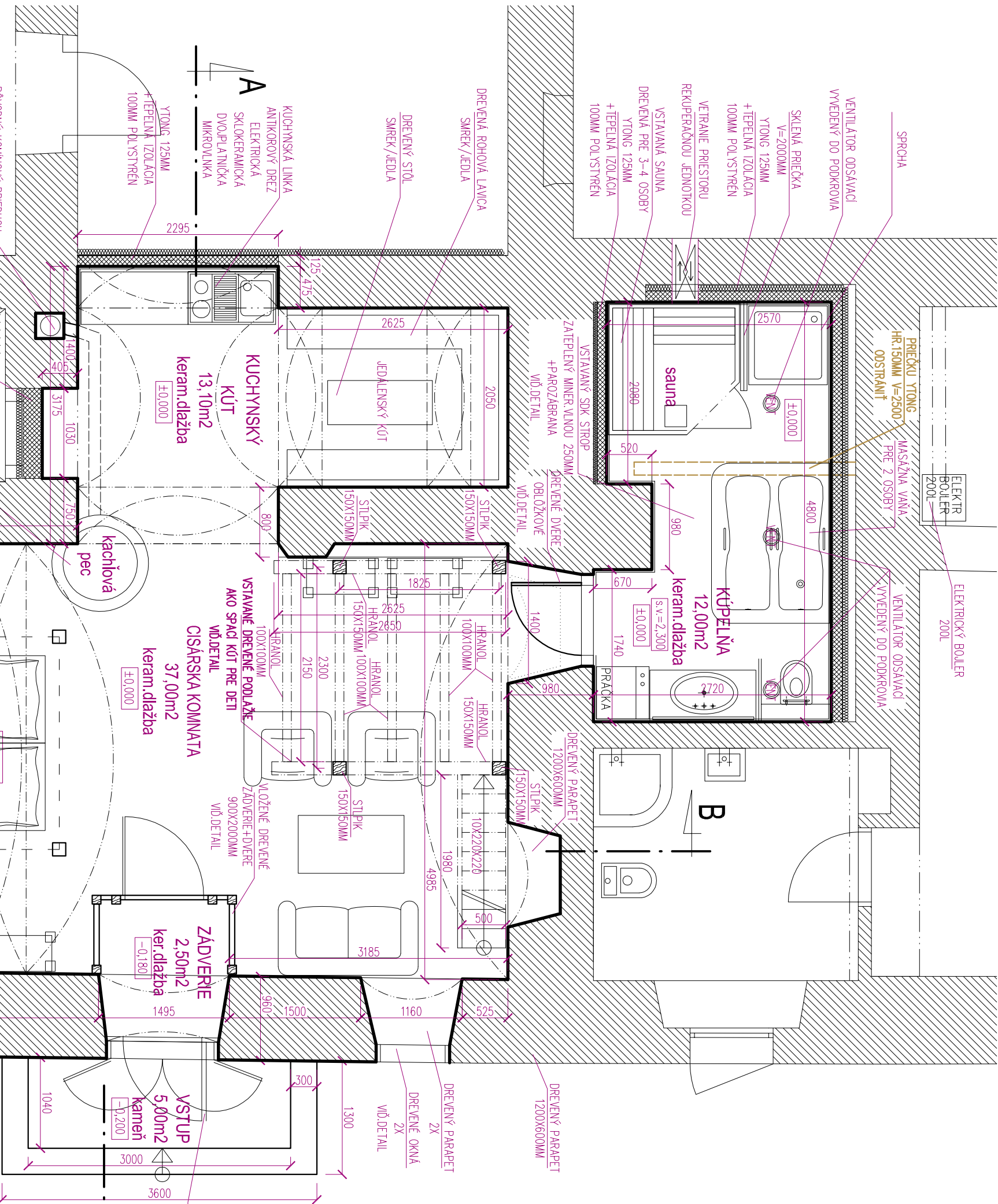
POPIS PRÁC:

PRED ZAČIATKOM PRÁČ JE POTREBNÉ VYPRATAŤ PRIESTOR, DEMONTOVAŤ VLOŽENÉ DREVENÉ KONŠTRUKČIE, STARÉ ZARIADOVACIE PREDMETY AJ OD PROFILY V KÚPEĽNI. ODSTRÁNIŤ JE POTREBNÉ TIEŽ KERAMICKÚ DLAŽBU A DREVENÉ PRVKY PODLAHY V MIESTNOSTIACH. DEMONTOVANÉ BUDÚ TIEŽ VSTUPNÉ DVERE SPOLU S OBMUROVKOU, OBLŮŽKOVÁ ZARUBENÁ DVERI DO KÚPEĽNE, DOLNÉ VÄČŠIE OKNO AJ MENŠIE OKENKO ZA MREŽOU. OBÍE BUDÚ TIEŽ POŠKODENÉ OMIETKY NA KLENBÁCH A STENÁCH. ZAVYHNUTÁ OMIETKA OBVODOVÝCH STEN DO VÝŠKY 1,5M BUDE ODSTRÁNENÁ AŽ PO MURIVO A NÁSLEDNÉ TIETO STENY BUDÚ OMIETNUTÉ SAMOČINU OMIETKOU.

V KÚPEĽNI BUDÚ PRIMUROVANÉ PO OBVODE PREČKY=PRIMUROVKY Z YTONG TVÁRNIC HR:125MM. MEDZI PÔVODNÚ STĚNU A YTONG BUDE VKLADANÝ 100MM HRUBÝ POLYSTYRÉN LEPENÝ NA VONKAŠIU STĚNU YTONGU. V PRÍPADĚ NEROVNOSTÍ A DEFECTOV PÔVODNÉHO MURIVA JE MOŽNÉ LOKÁLNE POUŽIŤ AJ TENŠIEHO MURIVA YTONG NAPR.100-75MM AJ TEPELNÁ IZOLÁCIE. STROP V KÚPEĽNI BUDE SADOBKARTÓNOVÝ NA OD PROFILCHOH. V CENTRAĽNEJ MIESTNOSTI BUDE VLOŽENÉ DREVENÉ PODLAŽE Z DREVENÝCH HRANOLOV A S DOSKOVOU PODLAHOU. BUDE SLUŽIŤ AKO SPACÍ KÚT PRE DETI ALE AJ DOSPELÝCH – PODLA POTREBY: VSTUP NA SPACÍ KÚT BUDE PO DREVENOM REBRÍKOVOM SCHODISKU SO ZÁBRADLIM. ZÁBRADLE SCHODOV AJ SPACIEHO KÚTU BUDE TIEŽ DREVENÉ, DETAILNE JE VYKRESLENÉ NA SAMOSTIATNOM VÝKRESE. CELÁ DREVENÁ KONŠTRUKCIA BUDE KOTVENÁ DO OBVODOVÝCH STIEN AJ LEPENIM DO PODLAHY.

PODLAHA V CISÁRSKEJ KOMNATE BUDE KERAMICKÁ DLAŽBA VO FARBE A VÝRAZE STARÉHO DREVA. PODLA VÝBERU ARCHITEKTA. VKURIOVANIE BUDE PODLAHOVÉ PRAMONYKREVNÉ ELEKTRICKÉ DOPLENENÉ ELEKTRICKÝMI KONVEKTORMI PRI STENÁCH. NOVÉ PODLAHOVÉ VRSTVY BUDÚ OD PÔVODNÉHO PODKLADU TEPELNE IZOLOVANÉ POLYSTYRÉNOM HR:100MM. V MIESTE VSTUPU BUDE PODLAHA PÔVODNÁ – NIŽŠIA A TU BUDE VYBUDOVANÉ ZÁDVERE Z DREVENEJ KONŠTRUKČIE PODLA VÝKRESU. DVERE A OKNÁ BUDÚ DREVENÉ S KOVANÝMI ŽELEZNÝMI ZÁVESMI.

KLENBY AJ RÔVNÉ STROPY BUDÚ Z EXTERIÉROVEJ STRANY /OD PODKROVIA/ ZATEPLENÉ 200MM MINERÁLNOU VLNOU.



INVESTOR: ZNALEKON s.r.o.			<div>Ing. arch. Jozef SÁĽUS</div> <div>ul. Profesora Sátru 15</div> <div>974 01 Banská Bystrica</div>					
VEDÚCI PROJEKTANT:		ZODP. PROJEKTANT:				VYPRACOVAL:		
Ing. arch. Jozef Sálus		Ing. arch. Jozef Sálus				Ing. arch. Jozef Sálus		
PROFESIA:		Projekt obnovy časti objektu - parc.č. 325, 326						
STAVBA:								
ŠPANIA DOLINA - parc.č. 325, 326								
NÁZOV VÝKRESU:		pôdorys Cisárskej komnaty				NÁVRH		
		ZÁK. ČÍSLO:						
		STUPEŇ:		PROJEKT STAVBY				
		DATUM:		01/2021				
		FORMÁT:		2 x A4				
		MIERKA:		Č. VÝKR.: 3				
		1:50						